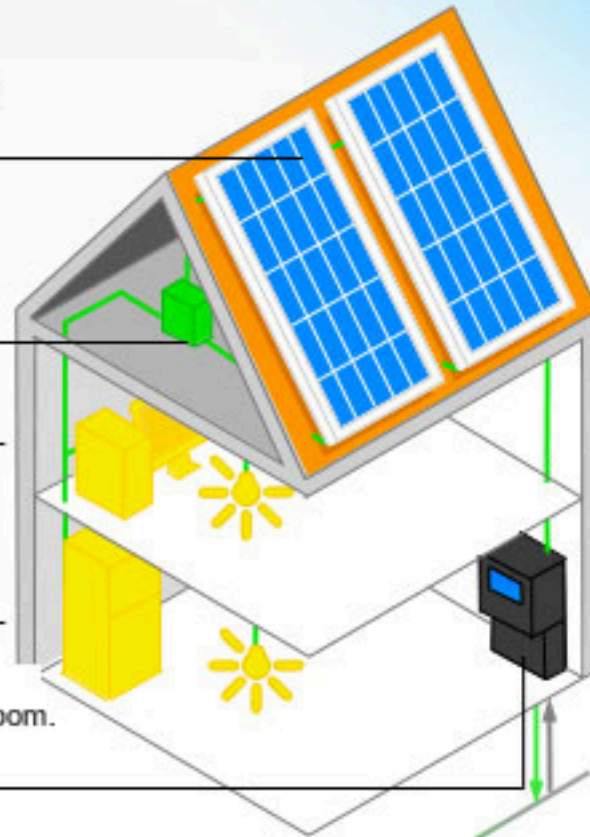


# SOLECTRA Alternatieve energie

- a Zonnepanelen op het dak zetten zonlicht om in stroom
- b Omvormer zet de gelijkstroom van de zonnepanelen om in bruikbare wisselstroom
- c Voor apparaten is er geen verschil tussen zonnestroom en netstroom
- d Zonnestroom die over is gaat via de meterkast het net in.  
Als de zon niet genoeg schijnt, wordt het verschil aangevuld met netstroom.  
U zit dus nooit zonder stroom.



*Voor niets gaat de zon op!*